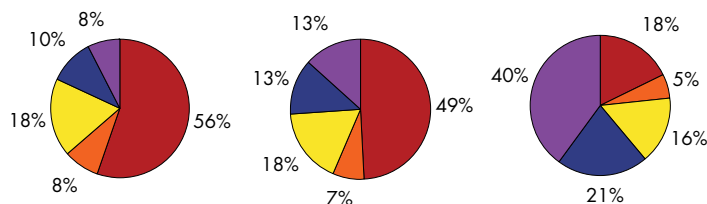
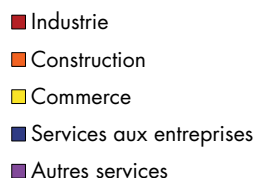


156 établissements en commun avec l'enquête terrain



*Répartition des emplois par activité*

	PERICA		Ensemble des zones		Grand Lyon	
B0 Industries agricoles et alimentaires	16	0%	994	2%	6 118	1%
C1 Habillement, cuir	587	11%	813	1%	2 608	0%
C2 Édition, imprimerie, reproduction	24	0%	1 152	2%	5 058	1%
C3 Pharmacie, parfumerie et entretien			1 214	2%	8 038	1%
C4 Industries des équipements du foyer	405	7%	933	1%	5 440	1%
D0 Industrie automobile			6 142	9%	9 762	2%
E1 Construction navale, aéronautique et ferroviaire			87	0%	423	0%
E2 Industries des équipements mécaniques	909	16%	4 761	7%	16 384	3%
E3 Industries des équipements électriques et électroniques	123	2%	1 525	2%	6 864	1%
F1 Industries des produits minéraux			369	1%	1 465	0%
F2 Industrie textile	132	2%	902	1%	2 559	0%
F3 Industries du bois et du papier	35	1%	584	1%	1 736	0%
F4 Chimie, caoutchouc, plastiques	406	7%	7 760	12%	12 890	2%
F5 Métallurgie et transformation des métaux	156	3%	3 431	5%	8 118	1%
F6 Industrie des composants électriques et électroniques	13	0%	554	1%	3 964	1%
G1 Production de combustibles et de carburants			959	1%	982	0%
G2 Eau, gaz, électricité	283	5%	322	0%	7 969	1%
H0 Construction	458	8%	4 689	7%	30 271	5%
J1 Commerce et réparation automobile	325	6%	1 538	2%	10 983	2%
J2 Commerce de gros, intermédiaires	540	10%	8 365	13%	36 832	7%
J3 Commerce de détail, réparations	158	3%	1 759	3%	40 689	7%
K0 Transports	218	4%	6 748	10%	23 280	4%
L0 Activités financières	22	0%	234	0%	22 541	4%
M0 Activités immobilières	6	0%	88	0%	10 386	2%
N1 Postes et télécommunications	16	0%	341	1%	16 969	3%
N2 Conseils et assistance	456	8%	2 607	4%	61 171	11%
N3 Services opérationnels	108	2%	3 998	6%	36 726	7%
N4 Recherche et développement			1 452	2%	3 731	1%
P1 Hôtels et restaurants	10	0%	685	1%	21 962	4%
P2 Activités récréatives, culturelles et sportives	6	0%	123	0%	11 206	2%
P3 Services personnels et domestiques	5	0%	51	0%	6 035	1%
Q1 Éducation	7	0%	217	0%	9 189	2%
Q2 Santé, action sociale	150	3%	560	1%	65 461	12%
R1 Administration publique			3	0%	42 680	8%
R2 Activités associatives et extra-territoriales	3	0%	54	0%	12 087	2%
<b>Total</b>	<b>5 584</b>	<b>100%</b>	<b>66 106</b>	<b>100%</b>	<b>564 262</b>	<b>100%</b>

source : Insee - fichier Sirène janvier 2003 - estimation d'effectif Agence d'Urbanisme

*Nombre d'établissements selon leur taille et % de sièges*

	PERICA		Ensemble des zones		Grand Lyon	
Aucun salarié	68	87%	583	75%	39 148	86%
De 1 à 9 salariés	107	76%	1 349	72%	33 523	81%
De 10 à 19 salariés	37	68%	401	69%	3 818	65%
De 20 à 49 salariés	31	68%	353	64%	2 711	62%
De 50 à 99 salariés	13	54%	142	58%	839	51%
De 100 à 199 salariés	4	100%	55	55%	369	50%
De 200 à 499 salariés	5	60%	39	59%	222	50%
500 salariés et plus	1	100%	14	36%	90	51%
<b>Total</b>	<b>266</b>	<b>76%</b>	<b>2 936</b>	<b>70%</b>	<b>80 720</b>	<b>82%</b>

source : Insee - fichier Sirène janvier 2003